

Caudal Fuente

Pau Roviras, Carlos Torrente. 2005

Urbidermis



Materiales

Cuerpo de chapa de acero inoxidable AISI 316 de 3mm de espesor acabado imprimado y pintado Corten. Reja de evacuación de agua anti-salpicaduras y bandeja interior de acero inoxidable AISI 316 electro pulido mate. Surtidor de latón acabado cromado mate y pulsador modelo Presto. Regulador de presión y control temporizado del flujo incluido (válvula antihielo suministrada por separado). La versión Touchless incorpora un sensor de presencia con detección hasta 5 cm y una batería alcalina con 1500 ciclos diarios y vida útil de hasta 2 años, para evitar cualquier contacto directo con el elemento.

Normativas

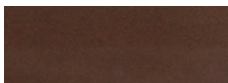
EN 15975-2, UNE 19703, EN 274-1, EN-681-1, EN 13618, ISO 12944, UNE 41510, EN 10088-2, ISO 9445.

Instalación y mantenimiento

El elemento se fija mediante tornillos metálicos inoxidables. Puede ir empotrado o en superficie. Para temperaturas $\leq 0^{\circ} \text{C}$, se aconseja cerrar paso de agua y vaciar circuito, para evitar congelaciones y roturas. El elemento se suministra montado y embalado. Instrucciones, tornillería y tacos incluidos. No requiere mantenimiento, salvo limpieza habitual la bandeja y del pulsador. Para más información consultar urbidermis.com

Acabados

Estructura



Corten

Reja y bandeja



Electropulido

*Los colores mostrados son meramente indicativos y pueden diferir de la realidad. (Otros colores bajo demanda)

**Consultar acabados para ambientes marinos.

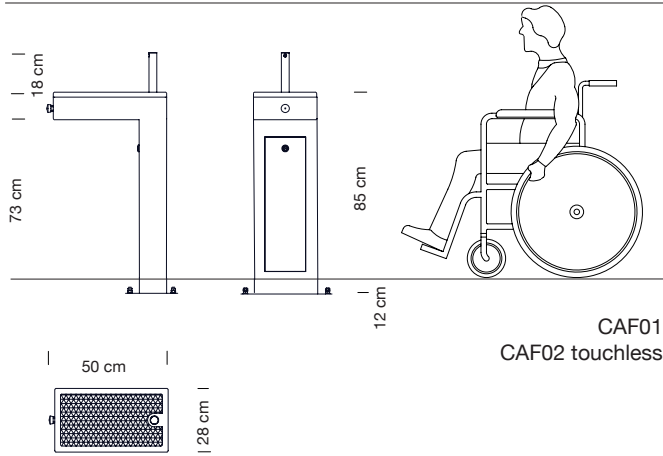
Peso kg (sin embalaje)

75.

Caudal Fuente

Pau Roviras, Carlos Torrente. 2005

Urbidermis



Sede Parc de Belloch
Ctra. C-251, Km 5,6
E-08430 La Roca (Barcelona, España)
+34 938 619 100

Almacén
Carrer del Fou. Polígono Industrial Sud
E-08440 Cardedeu (Barcelona, España)
+34 938 619 182

