



CE RoHS



Materiales

Fuste de 7m de altura de acero corten con base de sección rectangular y tramo superior de sección bífida. Opcionalmente se puede entregar en acero galvanizado y acabado pintado. Soporte de tubo de acero galvanizado en caliente, de sección rectangular para cinco proyectores Arne orientables. Tirante de tubo de sección circular de acero galvanizado en caliente. Las uniones entre base, tirante y soporte son de acero inoxidable.

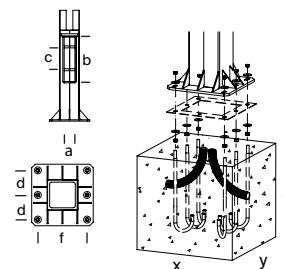
Instalación

Instalación de la columna mediante dado de hormigón armado, con ranura para conexión eléctrica, realizado in situ y 8 pernos de anclaje por columna, 0,24 m por debajo de la cota de pavimento.

El elemento se suministra desmontado en cuatro componentes: columna, soporte, tirante y proyectores.

Instrucciones, tornillería, plantilla y pernos de anclaje incluidos.

Para más información consultar urbidermis.com



Normativas

UNE-EN 60529, UNE-EN 60598, UNE-EN 55015, UNE-EN 61000, UNE-EN 50102, UNE-EN 62031.

Sistema lumínico con marcado CE realizado por laboratorio certificado por ENAC.

IP66 (protegido herméticamente contra la penetración de polvo y los chorros de agua), Apta para lugares húmedos. IK08 (protegido contra los impactos mecánicos externos)

Clase eléctrica

Clase I (CE)

Acabados

Luminaria



Gris claro

Columna



Corten

Soporte



Galvanizado

Uniones



Inoxidable

*Los colores mostrados son meramente indicativos y pueden diferir de la realidad. (Otros colores bajo demanda)

**Consultar acabados para ambientes marinos.

Peso kg (sin embalaje)

895.

Información técnica

Grupo óptico de alta eficiencia de 36 LEDs.

Potencia nominal de la lámpara (W)

50

Potencia del sistema (W)

56

Intensidad de funcionamiento (mA)

500

Temperatura de color (K)

3000 IRC min80

Fuente de alimentación

Driver corriente constante

Tensión de funcionamiento

220-240V 50-60Hz (CE)

Cable recomendado

0,6/1 kV 3x2,5mm²

Regulación

1-10V/ DALI/ Regulación de flujo en cabecera/ Regulación automática programada. La luminaria LED puede ser regulada a través de diferentes interfaces. Estos controles permiten un control de luz individual y preciso, reduciendo de forma sostenible el consumo de energía. Flujo Luminoso Constante (clo). Asegura una salida de lumen constante de la luminaria a lo largo de su vida útil. **Rango de temperatura de funcionamiento (°C)**

30.

Vida útil

TM21 L70 (10k) > 60.000 h. Gracias a la optimización del diseño térmico, el flujo luminoso se mantiene hasta un 70% después de 60.000 h.

Factor de potencia (cos Φ):

Nº LEDs	Intensidad (mA)	P (W) 100%, CLO 80%
36	500	0.97

Distribución lumínica

Simétrica

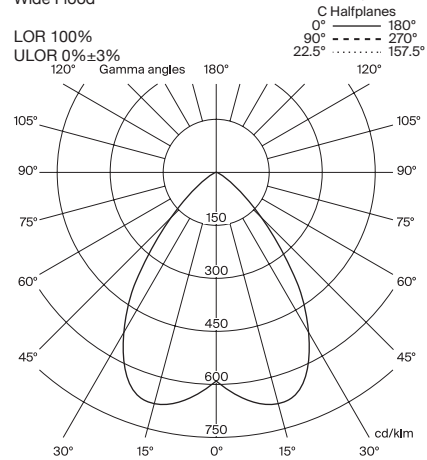


Wideflood

Referencia	NºLEDs	Flujo luminaria (lm)	Eficacia (lm/W)
ARP36B1xx	36	5805	104

Simétrica
Wide Flood

Intensidad máx. 677,34 cd/klm
(C=30°, G=60°)



1470 cm

690 cm

LTFL15

770 cm

Sede Parc de Belloch
Ctra. C-251, Km 5,6
E-08430 La Roca (Barcelona, España)
+34 938 619 100

Almacén
Carrer del Fou. Polígono Industrial Sud
E-08440 Cardedeu (Barcelona, España)
+34 938 619 182

